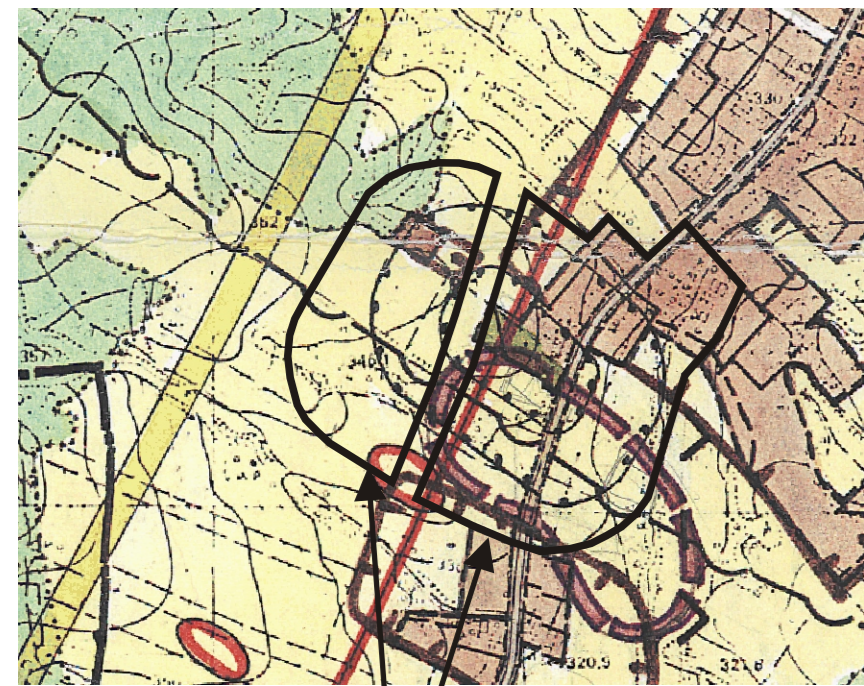


MIEJSCOWY PLAN ZAGOSPODAROWANIA PRZESTRZENNEGO
"FALEJÓWKA 8"

ZAŁĄCZNIK GRAFICZNY
DO PROGNOZY ODDZIAŁYWANIA NA ŚRODOWISKO
skala 1 : 2 000



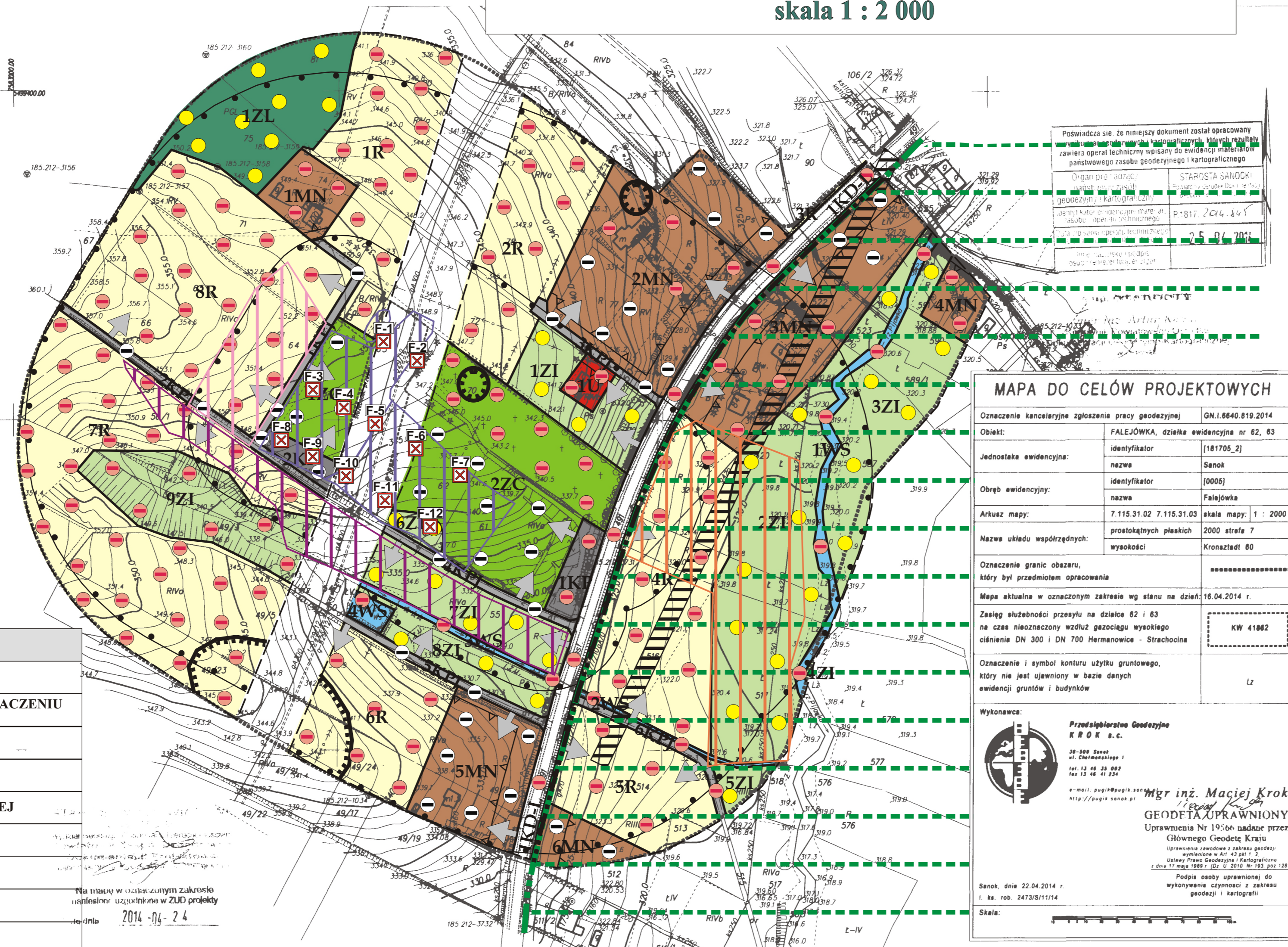
WYRYS ZE STUDIUM UWARUNKOWAŃ I KIERUNKÓW
ZAGOSPODAROWANIA PRZESTRZENNEGO GMINY SANOK
SKALA 1: 10 000



GRANICA OBSZARU OBJĘTEGO PLANEM MIEJSCOWYM

OZNACZENIA:

OZNACZENIA OBOWIĄZUJĄCE	
	GRANICA OBSZARU OBJĘTEGO PLANEM MIEJSCOWYM
	LINIE ROZGRANICZAJĄCE TERENY O RÓŻNYM PRZEZNACZENIU I RÓŻNYCH ZASADACH ZAGOSPODAROWANIA
	NIEPRZEKRACZALNA LINIA ZABUDOWY
	STREFY OCHRONY KONSERWATORSKIEJ - STANOWISKA ARCHEOLOGICZNE
MN	TERENY ZABUDOWY MIESZKANIOWEJ JEDNORODZINNEJ
U	TERENY ZABUDOWY USŁUGOWEJ - USŁUG KOMERCYJNYCH I HANDLU
KD-L	TERENY DRÓG PUBLICZNYCH - LOKALNYCH
KPJ	TERENY CIĄGÓW PIESZO- JEZDNYCH
KP	TERENY PARKINGÓW
ZC	TERENY CMENTARZA
ZI	TERENY ZIELENI IZOLACYJNEJ
ZL	TERENY LASÓW
R	TERENY ROLNICZE
WS	TERENY WÓD POWIERZCHNIOWYCH ŚRÓDLĄDOWYCH



OZNACZENIA INFORMACYJNE	
	GRANICA STREFY OCHRONY SANITARNEJ 50M i 150M OD CMENTARZA
	GRANICA WSCHODNIOBESKIDZKIEGO OBSZARU CHRONIONEGO KRAJOBRAZU
	STREFA OD LINII ŚREDNIEGO NAPIĘCIA 15KV

Legenda

- Granica obszaru objętego Planem Miejscowym
- Strefy Ochrony Konserwatorskiej- Stanowiska Archeologiczne
- Wschodniobeskidzki Obszar Chronionego Krajobrazu
- Otwory geologiczno - inżynierskie

NAJCENNIJSZE SIEDLISKA PRZYRODNICZE WG INWENTARYZACJI PRZYRODNICZEJ (Pełna waloryzacja znajduje się w tekście prognozy)

- Łąka ekstensywnie użytkowana, duża różnorodność gatunkowa. Występują gatunki segatalne (pochodzące z upraw rolnych). Na powierzchni występują kępy lubinu trwałego, pochodzącego prawdopodobnie z terenu cmentarza gdzie uprawiany był prawdopodobnie jako roślina ozdobna. Ze względu na dużą liczbę gatunków "obcych" o pochodzeniu nie związanym z naturalnym zbiorowiskiem, identyfikację zbiorowiska zakończona na poziomie związku Arrhenatherion elstioris - łąki gładowe dwa i wielokośne - łąki świeże. Ze względu na istotne przekształcenia tego siedliska w wyniku uprawy nie stanowi ono cennego zbiorowiska.
- Łąki ekstensywnie użytkowane. Wyraźnie możliwy do wyodrębnienia zespół Arrhenatheretum elatioris - zespół rajgrasu wyniosłego z charakterystyczną dla tego zespołu kombinacją gatunków: bodzisek łąkowy, rajgras wyniosły, dzwonek rozpierzchły.
- Łąki ekstensywnie użytkowana jako pastwisko. Duża różnorodność gatunkowa. Charakterystyczne występowanie kęp wrotczyca pospolitego. Identyfikację zbiorowiska zakończona na poziomie związku Arrhenatherion elatioris - łąka gładowa dwa i wielokośne - łąki świeże, ze względu na brak cech naturalności tego terenu.
- Łąki ekstensywnie użytkowana jako pastwisko. Duża różnorodność gatunkowa. Identyfikację zbiorowiska zakończona na poziomie związku Arrhenatherion elatioris - łąka gładowa dwa i wielokośne - łąki świeże - odpowiadające siedlisku 6510 - niżowe i górskie świeże łąki użytkowane ekstensywnie z wykazu siedlisk przyrodniczych o znaczeniu wspólnotorowym.

OKREŚLENIE ODDZIAŁYWANIA NA ŚRODOWISKO:

- bardziej korzystne w stosunku do stanu istniejącego
- bez istotnych zmian w stosunku do stanu istniejącego
- mniej korzystne w stosunku do stanu istniejącego
- Kierunki rozprzestrzeniania się zanieczyszczeń motoryzacyjnych